

## **Moderniser le réseau de santé :** le rôle stratégique de la gestion de contenu pour une meilleure continuité des soins

Une approche conjointe de TELUS Santé et du Groupe Cercle

 **TELUS**<sup>MD</sup> Santé

# Transformer le réseau de santé du Québec grâce à la gestion intelligente de contenu

Le déploiement d'un Dossier de santé numérique (DSN) intégré au Québec représente une opportunité historique d'amélioration de la qualité des soins et de la collaboration interprofessionnelle. Cependant, cette transformation majeure soulève un défi de taille : comment assurer une interopérabilité fluide avec les décennies de données des patients verrouillées dans des systèmes d'information désuets qui n'interagissent pas avec les plateformes de DSN modernes?

L'ampleur de ce défi est colossale. Selon Gartner, jusqu'à 80 % des données d'une organisation se trouvent dans des formats de documents non structurés, ce qui constitue un véritable défi en matière d'accessibilité.<sup>1</sup> Cette fragmentation représente un coût tangible pour la prestation de soins de santé : 19,8 % du temps de gestion est consacré à la recherche d'informations.<sup>2</sup>



**80 %**

des données d'une organisation se trouvent dans des formats de documents non structurés.



**19.8 %**

du temps de gestion est consacré à la recherche d'informations.

Alors que les dirigeants des soins de santé du Québec tracent la voie à suivre pour le déploiement provincial du dossier santé numérique (DSN), une question stratégique clé se pose : comment pouvons-nous accélérer la concrétisation de la valeur tout en préservant la continuité et la qualité des soins que les patients du Québec méritent?

La réponse réside dans l'exploitation de plateformes de gestion de contenu éprouvées et de niveau entreprise qui ont déjà résolu les défis complexes d'interopérabilité auxquels sont confrontés les réseaux de soins de santé modernes. En s'appuyant sur des bases technologiques établies, les organisations de soins de santé du Québec peuvent concentrer leurs précieuses ressources et leur expertise sur l'obtention de résultats exceptionnels, plutôt que de reconstruire l'infrastructure d'entreprise à partir de zéro.

## Un succès éprouvé au Québec

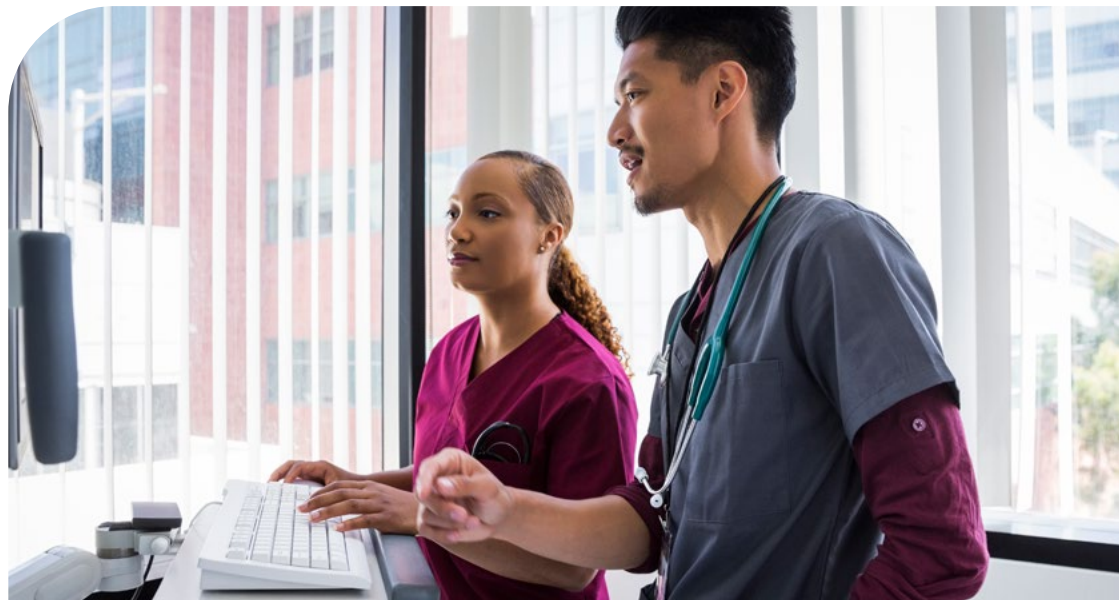
La modernisation du réseau de la santé du Québec n'est pas un objectif théorique; c'est une réalité déjà concrétisée par les organismes de soins de santé à travers la province. Les déploiements réussis et les références positives d'établissements tels que l'Hôpital général juif et le CHU Sainte-Justine démontrent que Quanium® Enterprise Content Solutions (ECS) est le choix fiable et éprouvé sur le terrain pour le paysage des soins de santé du Québec.

Ces réussites locales fournissent une feuille de route stratégique pour les autres organisations de soins de santé, confirmant que la technologie est calibrée de manière unique pour répondre aux flux de travail cliniques provinciaux, aux besoins linguistiques et aux exigences réglementaires strictes d'aujourd'hui. En s'appuyant sur ces références établies, le Québec peut aller de l'avant avec la certitude que la solution offre déjà une transformation numérique fluide au sein du réseau local.

Alors que le Québec se dirige vers un déploiement de DSN provincial, cette feuille de route éprouvée en matière d'interopérabilité devient encore plus crucial. Quanium ECS fonctionne comme une couche de contenu stratégique – une base stable qui garantit que les données historiques restent accessibles quelle que soit l'évolution des plateformes. Que les organisations gèrent des systèmes hérités, fassent la transition vers de nouvelles plateformes ou opèrent dans un environnement hybride pendant le déploiement provincial du DSN, la couche de contenu reste constante et accessible. Cette architecture protège les investissements du Québec dans ses données existantes et garantit que la continuité des soins n'est jamais compromise, quelle que soit la plateforme de DSN utilisée en amont.



La modernisation du réseau de la santé du Québec n'est pas un objectif théorique; c'est une réalité déjà concrétisée par les organismes de soins de santé à travers la province.



## Le choix stratégique : Plateforme standardisée vs'intégration de la propriété intellectuelle existante

Bien qu'il puisse être attrayant d'envisager l'utilisation d'un logiciel existant appartenant à l'organisation ou d'une solution « maison » pour maintenir le contrôle de la propriété intellectuelle, les organisations doivent peser cette perception de propriété par rapport aux risques substantiels d'intégration d'un système obsolète qui pourrait ne plus répondre aux besoins des utilisateurs modernes. L'utilisation d'une plateforme de calibre entreprise mondiale comme Quantum ECS offre une réponse technologique éprouvée qui élimine les incertitudes, la dette technique et les longs cycles de développement associés à la modernisation de systèmes obsolètes. En offrant une intégration expérimentée avec 30 plateformes de dossiers de santé numériques actuellement utilisées au Québec, 30 autres intégrations avec des systèmes cliniques qui offrent des capacités de visualisation dans Epic via Quantum, ainsi que l'intégration existante avec les modules Epic et les intégrations Epic (12), cette approche établie accélère considérablement le déploiement et réduit le temps de mise en œuvre par rapport à la création ou à la mise à jour d'intégrations existantes à partir de zéro. De plus, alors que les solutions internes obsolètes manquent souvent de la flexibilité requise pour les flux de travail cliniques actuels, une plateforme de calibre entreprise garantit une durabilité à long terme et une innovation immédiate, une préparation à l'IA et des capacités de recherche conceptuelle avancées, offrant une conformité éprouvée aux normes d'interopérabilité grâce à des intégrations déjà testées et validées dans d'autres juridictions.

Les solutions de gestion de contenu d'entreprise (ECM), en particulier Quantum Enterprise Content Solutions (Quantum ECS), offrent une réponse technologique éprouvée. L'expérience de St. Joseph's Healthcare Hamilton – avec 28,9 millions de documents intégrés et 1 900 heures de travail récupérées – prouve qu'il est possible de préserver les données historiques tout en adoptant la numérisation.<sup>3</sup>

TELUS Santé, un chef de file canadien en innovation dans le domaine de la santé numérique avec plus de 15 ans d'expertise éprouvée grâce à OACIS, s'est associée au Groupe Cercle – l'intégrateur de systèmes canadien pour Quantum Enterprise Content Solutions, afin de soutenir les organisations de soins de santé du Québec dans leur parcours de transformation numérique. Grâce à cette alliance stratégique, TELUS Santé apporte sa compréhension approfondie des flux de travail cliniques canadiens, des exigences réglementaires et des soins axés sur le patient, tandis que le Groupe Cercle fournit des capacités spécialisées de gestion de contenu d'entreprise – fournissant des solutions éprouvées pour le paysage des soins de santé en constante évolution du Québec.



# Avantages quantifiés pour le système de soins de santé

---



## Mise hors service des systèmes hérités

Le partenariat de TELUS Santé avec Quest Diagnostics pour l'implantation experte de Quantum ECS permet aux organisations de soins de santé de mettre hors service leurs systèmes hérités en toute sécurité, tout en préservant l'accès aux données historiques essentielles.

Cette approche stratégique offre plusieurs avantages clés :

- **Consolidation des données patients** : regroupe les informations provenant de nombreux systèmes obsolètes en solution unique de gestion de contenu historique, éliminant ainsi la fragmentation des dossiers
- **Intégration fluide avec le DSN** : assure une connectivité transparente aux nouvelles plateformes et garantit que les informations historiques sont immédiatement accessibles aux cliniciens.
- **Réduction des coûts d'exploitation** : réduit considérablement les coûts associés à la gestion et à l'administration de multiples systèmes obsolètes, y compris les frais de licences, de maintenance et de support technique



## Retour sur investissement (ROI) rapide

La capture intelligente des données offre des avantages mesurables :

- **Réduction du temps de traitement jusqu'à 80 %** : aide les organisations de soins de santé à respecter des ententes de niveau de service (SLA) rigoureuses
- **Réduction de la main-d'œuvre et des coûts** : une automatisation qui diminue la largeur de bande requise pour traiter de grands volumes de données entrantes
- **Précision améliorée** : élimination des erreurs de saisie manuelle et des processus chronophages
- **Préparation aux projets d'IA** : une architecture compatible avec l'intégration de grands modèles de langage (LLM) pour les futures capacités d'analyse et de synthèse automatisées



## Avantages directs pour les patients

Au-delà de l'efficacité opérationnelle, cette stratégie a des répercussions directes et positives sur la qualité des soins :

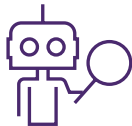
- **Diagnostics plus rapides** : l'accès immédiat aux antécédents médicaux complets d'un patient permet aux cliniciens de poser des diagnostics plus rapides et plus précis
- **Meilleure coordination des soins** : le dossier numérique suit le patient, assurant une continuité des soins sans faille entre les différents établissements
- **Sécurité accrue** : réduction du risque d'erreurs liées au manque de données, garantissant une plus grande sécurité pour les patients



## Capacités de recherche améliorées

La reconnaissance optique de caractères (OCR) pour la conversion des numérisations en texte et l'indexation automatisée permettent :

- Une recherche rapide et précise à travers tous les actifs de l'organisation.
- Le décloisonnement des silos de données
- Une découverte accélérée des informations critiques



## Recherche approfondie (Deep Search) : Recherche intelligente et contextuelle

La fonctionnalité Deep Search révolutionne l'accès aux informations distinctes grâce à :

- **Une recherche moderne et intuitive** : Une interface familière qui permet aux cliniciens d'interroger l'ensemble des actifs à l'aide de requêtes en langage naturel
- **La découverte d'informations distinctes** : La capacité d'identifier et d'extraire des données spécifiques enfouies dans de grands volumes de documents
- **Une recherche conceptuelle avancée** : Va au-delà de la simple recherche par mots-clés pour comprendre le contexte et l'intention.








Cette approche transforme la recherche d'informations, passant d'un processus laborieux à une expérience intuitive, permettant aux professionnels de la santé de consacrer plus de temps aux soins et moins de temps à la recherche de documents.

# La Solution ECM

## Une plateforme complète pour la gestion du contenu de santé

Quantum Enterprise Content Solutions capture, gère et sécurise tous les types de documents – des fichiers PDF et notes numérisées aux formulaires et images médicales – via une plateforme unifiée. Son principal avantage est sa capacité à agir comme un pont entre les systèmes hérités et les nouveaux systèmes, centralisant l'information à travers une interface unifiée plutôt que de migrer l'intégralité des données vers le DSN.

	Partie prenante	Avantage clé	Impact quantifié
	<b>Personnel Clinique</b>	Accès instantané à l'historique complet du patient à travers tous les systèmes	Économie de temps de 19,8 % sur la recherche d'informations <sup>5</sup>
	<b>Équipes TI</b>	Mise hors service sécurisée des systèmes hérités tout en préservant l'accès aux données	Élimination des coûts multiples de licences et de maintenance
	<b>Personnel administratif</b>	Traitement automatisé des documents et acheminement intelligent	Réduction allant jusqu'à 80 % du délai de traitement des documents <sup>6</sup>
	<b>Patients</b>	Diagnostics plus rapides et plus précis grâce à l'historique médical complet	Accès immédiat pour les cliniciens à l'information entre les différents établissements
	<b>Personnel de la gestion de l'information de santé</b>	Automatisation des flux de travail pour la préparation et la communication de l'information avec une finalisation simplifiée des dossiers	Conformité aux exigences réglementaires provinciales

# Stratégie de migration et fermeture des systèmes obsolètes

## Approche de migration par étapes

Quantum ECS permet une stratégie de migration fluide qui évite les interruptions majeures :

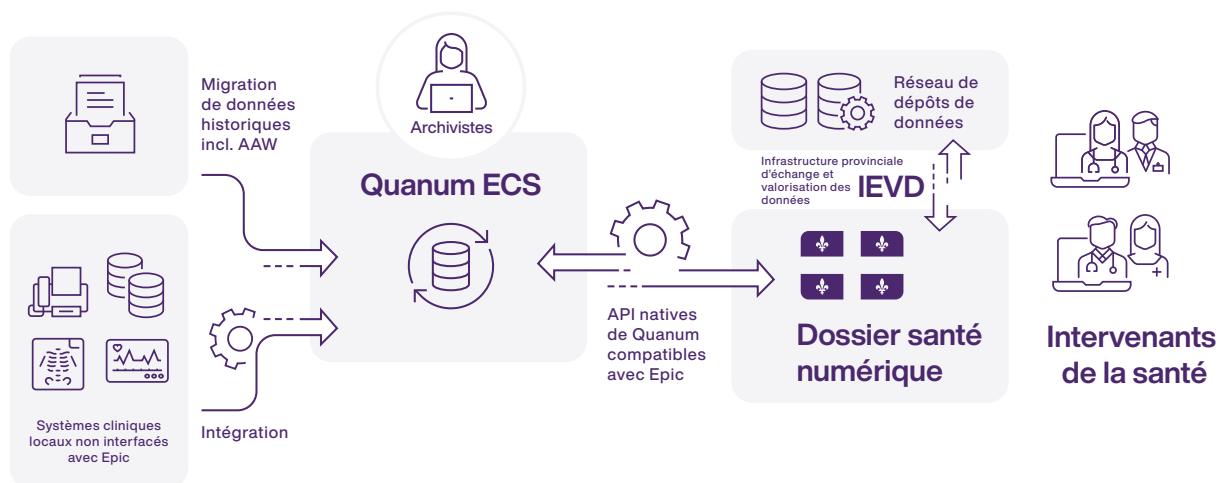
- **Migration par phases** selon l'unité, le programme ou le type de contenu
- **Coexistence temporaire** avec validation continue de l'intégrité des données
- **Formation des équipes** de manière échelonnée

## Intégration préconfigurée avec le DSN

L'utilisation de Quantum ECS confère aux organisations de santé du Québec un avantage majeur pour le déploiement du DSN, grâce à une expertise approfondie issue de plus de 60 intégrations de la solution avec des plateformes de dossiers de santé numériques.<sup>7</sup>

Ces intégrations éprouvées permettent de :

- **Accélérer le déploiement** : Réduction significative du temps de mise en œuvre
- **Minimiser les risques** : Interfaces testées et validées dans d'autres juridictions
- **Assurer la conformité** : Respect des normes d'interopérabilité exigées par le DSN
- **Garantir le support technique** : Expertise disponible pour l'optimisation des interfaces





## ROI - Retour sur investissement lié à la fermeture des systèmes désuets

---

### Avantages pour le Réseau de la santé et des services sociaux (RSSS)

Réduction des coûts et gains de productivité :

- **Consolidation technologique :** Élimination des frais multiples de licences et de maintenance liés aux systèmes obsolètes
- **Optimisation des ressources TI :** Libération des équipes pour des projets à forte valeur ajoutée
- **Gains de productivité mesurables :** La capture de données intelligente (IDC) réduit le délai total de traitement jusqu'à 80 % et élimine la saisie manuelle
- **Conformité améliorée :** Traçabilité automatisée, gestion des politiques de conservation et sécurité accrue

### Amélioration de l'expérience utilisateur et de la collaboration

- **Interface unifiée :** Accès facilité à l'ensemble des informations patient depuis n'importe quel poste de travail.
- **Collaboration interprofessionnelle accrue :** Partage d'informations simplifié et continuité des soins 24/7.
- **Prêt pour l'innovation :** Plateforme évolutive compatible avec les technologies futures (IA, analytique)

# Modules clés de Quantum Enterprise Content Solutions

---

## Capture de données intelligente (IDC)<sup>8</sup>

La fonctionnalité de capture de données intelligente automatise le traitement des documents en trois phases distinctes :

- **Entrée** : Capture des documents physiques, électroniques et des images provenant de supports papier, courriels, télécopies et transferts de fichiers
- **Analyse** : Identification intelligente des types de contenu et des métadonnées grâce à une combinaison d'apprentissage supervisé et d'un système basé sur des règles
- **Transmission** : Envoi automatique des résultats vers les systèmes cibles appropriés (ex. : dossiers patients électroniques, systèmes de gestion d'entreprise, plateformes d'automatisation, etc.)

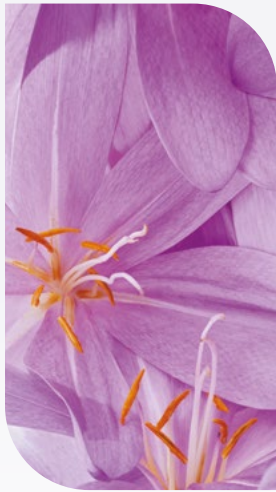
## Recherche approfondie (Deep Search)<sup>9</sup>

Le module Deep Search déverrouille le contenu structuré et non structuré grâce à des capacités avancées :

### Enrichissement des données

- Obtenez des données enrichies avec des indicateurs clés pour améliorer la précision des résultats
- Optimisez les fonctionnalités de recherche sur une grande variété de formats de données
- Accédez à une vue native des fichiers en fonction de vos critères de recherche





### Recherche d'entreprise avancée

- Effectuez des recherches par concept, sans être limité par de simples mots-clés
- Unifiez les silos de données pour permettre des recherches robustes et transversales
- Profitez d'outils de personnalisation et d'une gestion optimisée des connaissances

### Découverte de connaissances

- Identifiez plus rapidement les tendances, les modèles et les relations entre les données
- Éliminez les demandes de rapports détaillés et réduisez les risques liés aux transferts manuels
- Obtenez une vision globale de l'information et réduisez les zones d'ombre

### Intégration et automatisation avec Quantum ECS<sup>10</sup>

- **Connectivité universelle** : Prise en charge des systèmes HL7 et non-HL7
- **Indépendance du stockage (Storage agnostic)** : Stockage indépendant du fournisseur permettant une interopérabilité totale
- **Automatisation des flux de travail** : Intelligence d'affaires basée sur des règles pour automatiser l'acheminement et les approbations, avec une intégration API Epic robuste et fiable

# Résultats éprouvés : l'expérience de St. Joseph's Healthcare Hamilton

## Contexte organisationnel

St. Joseph's Healthcare Hamilton (SJHH) est un centre de recherche et de sciences de la santé universitaire de premier plan, offrant des soins de haute qualité aux patients de Hamilton, Niagara, Haldimand, Brant et des régions environnantes. Avec plus de 900 lits d'hospitalisation, plus de 5 000 employés, plus de 700 médecins et une certification HIMSS de niveau 7, SJHH représente un cas d'utilisation exemplaire en matière de numérisation.<sup>7</sup>



**900**

lits  
d'hospitalisation



**+5 000**

employés



**+700**

médecins

## Le défi initial

SJHH produisait une quantité astronomique d'informations sur papier, mais ces données n'étaient souvent visibles que par le membre du personnel ayant créé le document. Les cliniciens ne pouvaient pas toujours accéder à ces détails de manière numérique, du moins jusqu'au congé du patient. Cette situation entraînait des inefficacités majeures et compromettait la qualité des soins.

## La solution mise en œuvre

En 2017, SJHH a migré vers Epic® comme système de dossier de santé numérique. L'intégration avec Quantum Enterprise Content Solutions a transformé le processus de gestion des documents papier en une approche hybride, combinant contenu électronique et documents papier numérisés, tous accessibles dans Epic via des hyperliens.

L'équipe de Quest Diagnostics a collaboré avec SJHH pour créer une interface documentaire dotée d'un format et d'une structure définis. Depuis que l'intégration a été finalisée, SJHH est en mesure d'ajouter des types de documents à la configuration de l'interface de sortie, ce qui permet d'acheminer facilement les documents de Quantum Enterprise Content Solutions vers Epic.

### Résultats quantifiés

Les résultats obtenus par SJHH démontrent l'impact transformateur de l'intégration de Quantum ECS : en moins d'un an, l'établissement a automatisé l'importation de plus de 7 960 documents critiques, incluant 5 800 suivis de signes vitaux, 1 347 demandes de consultation électronique Ocean et 814 pièces jointes. Cette automatisation a généré des économies de temps substantielles, soit 500 heures pour le personnel infirmier et 1 347 heures pour le personnel administratif, représentant un total de 1 847 heures de travail récupérées pour se concentrer sur les soins aux patients plutôt que sur la gestion documentaire.<sup>9</sup>

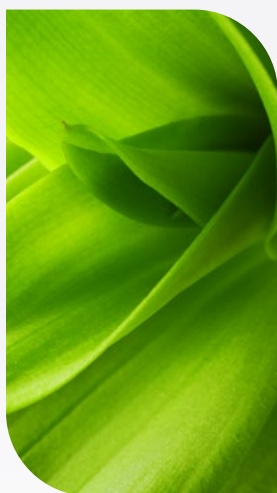


#### David Walther

Directeur des applications d'affaires et de l'intégration des solutions numériques chez SJHH

En plus de faire gagner du temps au personnel, l'automatisation garantit que les documents sont intégrés en temps quasi réel afin que l'information soit disponible pour une utilisation immédiate. On évite ainsi qu'ils ne se perdent parmi les nombreuses interruptions de la journée, ce qui était devenu la norme au bureau.

L'ampleur de la transformation est encore plus impressionnante au regard du volume global géré par la plateforme Quantum ECS à SJHH : 1,2 million de patients, 28,9 millions de documents et 16 millions de dossiers. Cette masse critique d'informations, désormais accessible instantanément aux cliniciens directement dans leur environnement Epic, illustre concrètement comment une solution de gestion de contenu d'entreprise (ECM) peut transformer l'accès à l'information dans un établissement de santé moderne.



L'impact sur l'efficacité opérationnelle est particulièrement marqué au niveau de la rapidité d'accès à l'information. Comme l'explique David Walther, directeur des applications d'affaires et de l'intégration des solutions numériques chez SJHH : « En plus de faire gagner du temps au personnel, l'automatisation garantit que les documents sont intégrés en temps quasi réel afin que l'information soit disponible pour une utilisation immédiate. On évite ainsi qu'ils ne se perdent parmi les nombreuses interruptions de la journée, ce qui était devenu la norme au bureau. »

Cette transformation a été réalisée grâce à l'interface documentaire dynamique développée par Quest Diagnostics, que David Walther décrit comme « un véritable couteau suisse qui nous permet de segmenter et d'analyser l'information sous tous ses angles ». L'utilisation et l'intégration de la numérisation et de l'acquisition de documents offrent ainsi une « image électronique complète » du dossier patient, éliminant les silos d'information qui caractérisaient l'ancien système.

« L'intégration est d'une solidité à toute épreuve. Elle est extrêmement efficace et performante, et nous en récoltons aujourd'hui les fruits. Notre objectif est de faciliter le travail des cliniciens et d'améliorer l'expérience des patients, et nous y parvenons. Cette intégration optimise notre système de gestion documentaire et assure une haute performance en rendant des informations d'une valeur inestimable, qui seraient autrement restées sur papier, disponibles de façon quasi instantanée par voie électronique. »

— David Walther, directeur des applications d'affaires et de l'intégration des solutions numériques, SJHH

# Architecture technique et interopérabilité

---



## Capacités de capture multi-formats

Quantum ECS peut traiter du contenu provenant de sources variées :

- **Sources internes et externes** : Documents liés aux dossiers patients ou aux fonctions clinico-administratives
- **Formats multiples** : Papier, courriel, télécopie, transfert de fichiers en ligne
- **Classification intelligente** : Catégorisation automatique des documents cliniques et non cliniques



## Intégration de Quantum ECS avec les systèmes existants

- **Connectivité HL7 et non-HL7** : Interface avec tous les types de systèmes d'information hospitaliers
- **Indépendance du stockage (Storage agnostic)** : Stockage indépendant du fournisseur permettant une interopérabilité totale
- **Authentification unique (Single Sign-On)** : Accès unifié aux données et aux documents à l'échelle de l'organisation



## Conformité et sécurité<sup>10</sup>

- **Politiques de conservation** : Configuration et application des exigences de conservation propres à l'organisation
- **Certification HIMSS** : Soutien aux exigences du niveau 7 grâce à la disponibilité de l'information clinique en moins de 24 heures
- **Sécurité des données** : Protection des renseignements privilégiés selon les normes de l'industrie



# TELUS Santé : Leader des solutions de santé numérique

« Notre mission chez TELUS Santé est d'être un véritable facilitateur d'interopérabilité pour l'ensemble du marché canadien de la santé, et ce partenariat avec le Groupe Cercle fait directement progresser cette priorité. Ce qui rend cette solution particulièrement puissante, c'est que Quantum Enterprise Content Solutions est conçu spécifiquement pour s'intégrer à l'ensemble du paysage technologique de la santé — et pas exclusivement aux plateformes de TELUS Santé. Cela signifie que peu importe le DSN ou le système clinique qu'une organisation a mis en place, nous pouvons déployer Quantum ECS pour garantir un accès fluide aux données historiques. »

Ratcho Batchvarov, Vice-président, Solutions pour les professionnels de la santé, TELUS Santé



Notre mission chez TELUS Santé est d'être un véritable facilitateur d'interopérabilité pour l'ensemble du marché canadien de la santé.

**Ratcho Batchvarov**

Vice-président, Solutions pour les professionnels de la santé, TELUS Santé



TELUS Santé est un chef de file canadien des solutions de santé numérique, fort d'une expertise de plus de 15 ans avec son système d'information hospitalier OACIS. Cette expérience approfondie dans le développement, l'implantation et la gestion de systèmes hospitaliers positionne TELUS Santé comme un partenaire de choix pour comprendre les défis complexes de l'interopérabilité et de la gestion de contenu, permettant ainsi un virage transformationnel des produits existants.

## Cette expertise se traduit concrètement par :

- **Compréhension des flux de travail cliniques** : Identification rapide des points d'ancrage critiques et optimisation des processus
- **Maîtrise technique** : Intégration de systèmes hétérogènes, gestion des données héritées et respect des normes HL7/FHIR
- **Connaissance réglementaire** : Conformité aux exigences québécoises et adaptation aux spécificités locales
- **Accompagnement et coaching** : Soutien technique et transfert de connaissances personnalisés pour assurer une adoption fluide et durable des solutions

## Groupe Cercle : Expertise locale et distribution spécialisée

En tant qu'intégrateur de systèmes canadien pour les solutions Quantum Enterprise Content Solutions de Quest Diagnostics, le Groupe Cercle apporte une expertise locale inégalée en gestion de contenu d'entreprise pour le secteur de la santé.

Cette proximité géographique et culturelle permet :

- **Soutien technique de proximité** : Des équipes locales qui comprennent les spécificités du système de santé québécois depuis 1999
- **Formation et accompagnement** : Des programmes de formation adaptés aux besoins réels des professionnels de la santé du Québec
- **Maintenance et soutien continu** : Un service après-vente réactif et personnalisé pour garantir la pérennité des solutions

## Partenariat stratégique pour la numérisation

---

L'alliance entre TELUS Santé et le Groupe Cercle offre aux organisations de santé du Québec des expertises complémentaires pour réussir leur transformation numérique :

### Expertises complémentaires

TELUS Santé :

- Une vision stratégique de la numérisation appuyée par plus de 15 ans d'expérience sur le terrain
- Une compréhension fine des enjeux liés au DSN grâce à l'expertise développée avec OACIS
- Une connaissance approfondie des besoins cliniques et opérationnels quotidiens
- Une expertise éprouvée dans l'implantation de systèmes d'information clinique, garantissant une exécution efficace et adaptée à la réalité des établissements

Groupe Cercle :

- Une maîtrise pointue des solutions Quantum
- Un historique solide dans les implantations d'envergure et les migrations de gestion de contenu à travers le Canada
- Une connaissance approfondie des besoins spécifiques en gestion de contenu au niveau régional

## Une approche intégrée éprouvée

L'alliance s'appuie sur une méthodologie rigoureuse pour garantir le succès de la transformation numérique :

- **Évaluation des besoins** : Analyse complète des flux d'information hospitaliers, basée sur l'expérience combinée des solutions OACIS et Quantum ECS
- **Planification stratégique** : Feuille de route de déploiement intégrant l'expertise de Quantum dans les grands systèmes de santé, les leçons tirées d'OACIS et l'alignement avec le déploiement provincial du DSN
- **Mise en œuvre accompagnée** : Une méthodologie éprouvée combinant plus de 15 ans d'expérience de TELUS Santé dans l'implantation de systèmes cliniques et l'expertise spécialisée du Groupe Cercle dans la livraison de la solution ECM Quantum
- **Soutien continu** : Maintenance et optimisation fondées sur une solide expertise opérationnelle d'OACIS et de Quantum

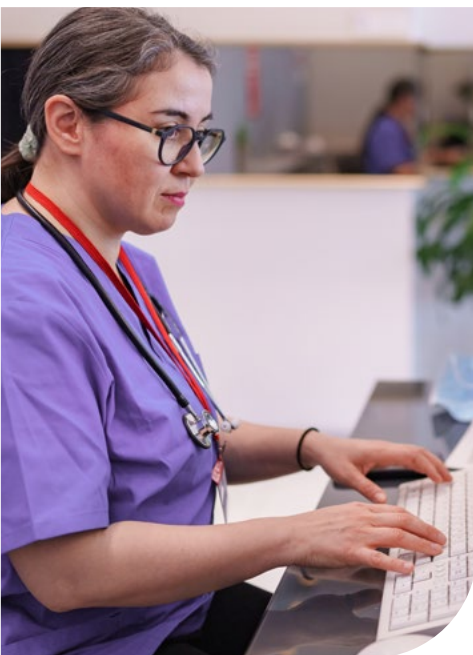


## Valeur ajoutée unique pour les organisations de santé

Le partenariat entre TELUS Santé et le Groupe Cercle offre des avantages distinctifs pour sécuriser et optimiser la transformation numérique :

- **Réduction des risques** : Une expertise éprouvée et une méthodologie structurée s'appuyant sur une vaste expérience dans l'implantation des solutions OACIS et Quantum
- **Accélération du déploiement** : Des processus optimisés et une anticipation proactive des défis grâce à une solide expérience de terrain
- **Maximisation du ROI** : Une optimisation des investissements basée sur une compréhension fine et détaillée des besoins cliniques réels
- **Conformité assurée** : Le respect rigoureux des exigences réglementaires et des normes de sécurité, validé par les années d'exploitation d'OACIS et de Quantum
- **Continuité des soins garantie** : Des stratégies de transition éprouvées qui préservent l'accès ininterrompu aux informations cliniques critiques

Cette synergie unique entre l'expertise clinique de TELUS Santé et la spécialisation technique du Groupe Cercle garantit aux organisations de santé du Québec un accompagnement optimal dans leur virage numérique. Elle permet de maximiser les bénéfices du DSN tout en préservant la continuité et la qualité des soins.



# La voie de l'avenir : transformer l'interopérabilité en excellence clinique

---

Le partenariat entre TELUS Santé et le Groupe Cercle occupe une position unique pour transformer l'interopérabilité en excellence clinique, offrant aux organisations de santé du Québec le soutien essentiel requis pour naviguer dans la transformation fondamentale du DSN. Cette collaboration aide à redéfinir l'accès à l'information et son partage au sein du réseau de la santé. L'expérience de St. Joseph's Healthcare Hamilton — avec ses 28,9 millions de documents intégrés et ses 1 900 heures de travail récupérées — prouve qu'il est possible de préserver les données historiques tout en adoptant pleinement la numérisation.

Les solutions Quantum Enterprise Content Solutions assurent cette continuité indispensable, permettant aux établissements de santé de maximiser leur investissement dans le DSN sans perdre l'accès à leurs données critiques. L'alliance de TELUS Santé, forte de plus de 15 ans d'expertise avec OACIS, et du Groupe Cercle offre un accompagnement inégalé aux organisations de santé québécoises.

En adoptant cette approche, le système de santé québécois transforme le défi de l'interopérabilité en une opportunité d'excellence clinique. Les données ne sont plus prisonnières de silos, mais deviennent un actif stratégique unifié au service de la qualité des soins.

## L'avenir de la santé numérique se bâtit aujourd'hui

Ensemble, TELUS Santé et le Groupe Cercle sont prêts à soutenir votre organisation dans cette transition critique, garantissant une expérience de soins plus efficace, sécurisée et entièrement connectée qui transforme véritablement l'avenir de la santé numérique.

1. [Darin Stewart. Big Content: The Unstructured Side of Big Data. Gartner Blog Network.](#)
- 2, 5. [Workers Spend Too Much Time Searching for Information, Cottrill Research](#)
- 3, 7, 8, 9, 10, 11. [Quest Diagnostics. Case study: St. Joseph's Healthcare Hamilton](#)
- 4, 6. [Quantum, Enterprise Content Solutions Intelligent Data Capture](#)
12. See Appendix A: Quantum ECS Pre-Configured Integrations with Digital Health Record Platforms

# Annexe

---

## Intégrations préconfigurées de Quantum ECS avec les plateformes de dossiers de santé numériques

Quantum Enterprise Content Solutions (ECS) possède une solide expérience en matière d'intégration avec de nombreux systèmes cliniques et plateformes de dossiers de santé numériques. Ces intégrations ont été testées et validées dans des établissements de santé partout au Canada et en Amérique du Nord. Voici une présentation des quatre groupes d'intégration de Quantum ECS :

### 1. Exemples d'intégrations de Quantum avec les systèmes cliniques basés au Québec

Voici une liste des intégrations avec divers systèmes au Québec par lesquels Quantum « reçoit » la documentation patient :

1. eClinibase ADT
2. Stat Urge ADT
3. Transcription - Centro - Crescendo
4. Lab - SoftLab, SIL-P Ennovacom
5. BulkScan - Salumatics, Trigonix, TACT
6. RAD - RadImage
7. Dynamic Document Interface / Generic (Repere, ICCA, EyeView, Radimage, Growth XP..)
8. ECG / EKG Interface- MUSE
9. Medi Pathology
10. Gespharx - Pharmacy
11. ERED / Urgence - StatUrg, MedUrg
12. Repere - DSIE-Repere
13. Mirth - engin d'integration
14. Nephrology - NephroCare - Ingenio
15. Mosaiq - Oncology
16. eRendezvous - Admissions
17. Dynadoc
18. Medisync DME
19. Perigen OB Interface
20. Cath Lab - cardiac IF
21. Opera - Salle d'operation
22. DAWN-AC Interface - Dawn clinical software
23. Qualtrics Interface - Sondages - Prems and Proms
24. SSISS - gestion risque
25. SOS Oncology
26. ZeDoc - Sondages sur les résultats rapportés par les patients
27. Telstra - interface soins maison
28. Harris CHR/ARC - EHR
29. Oacis - CIS
30. SIL-P
31. Nombreuses intégrations de système à système, y compris : Services Web, LDAP, AD, SSO, SAML, API, HL7, XML

## 2. Exemples d'intégrations avec des systèmes cliniques, illustrant les capacités de visualisation de données dans Epic

Système source	Description
CDCN	Résultat - externe
ASCENT	Résultat - Respiratoire
CGASTRAIA	Résultat - Imagerie médicale
BKLD-TELUS	Document de continuité des soins
QUANUM	Dossiers historiques
CARDIOLAB 6.8	Résultat - Cardiologie Électrophysiologie
CCIMAGING	Résultat - Imagerie médicale Radiologie
CCS	Document externe
RURAL MUSE	Résultat-Holter cardiaque/Moniteur d'événements
TELEMEDDYNA	Résultat - Cardiologie ECG
iECG	Résultat - Cardiologie ECG Externe
RURAL MUSE	Resultat-Cardiologie
HISTOTRAC	Numérisation de résultats de laboratoire gérés
EPIC SCAN	Résultat-Cardiologie Echo Transthoracique
OBIX	Moniteur foetal électronique
PACEART	Résultat - Cardiologie Pacemaker
ViaSys	Laboratoire du sommeil
3M	CAC sortant
ViaSys	Urgence (ED)
Picis	Laboratoire
Optum	PeriGen OB
SoftLab	SOS Oncologie
PeriGen	VHP Santé à la maison
SOS	Pathologie
Telestra	Carefusion
CoPath	Radiologie
VMAX	Endoscopie
Misys	Laboratoire du sommeil
Endosoft	CAC sortant

Source: Quest Diagnostics, Systems Integrations - Quantum Enterprise Content Solutions.

### 3. Points d'intégration avec Epic

Epic Scheduling Interface  
Epic ADT Interface  
Epic Scan Acquisition API  
Web Blob Pass Through  
Outbound HL7 Notification  
Epic Scan Viewing API  
Epic Image Retrieval API  
EpicWeb  
Epic Activity Button  
Epic HyperLinks Backload  
Epic Deficiency Tracking  
Epic HIM Release of Information  
Epic Scan Document Link  
Maintenance Interface  
Epic Order Interface  
User Update Interface  
Ancillary Inbound Interfaces

### 4. Intégrations existantes avec les modules Epic

ADT/Prelude  
Cadence  
Canto  
Community Connect  
Epic Web  
EpicCare  
EpicCare Link  
Haiku  
HIM  
Home Health  
Media Manager  
MyChart  
PlanLink  
Radiant  
Resolute  
ROI  
Tapestry  
Wisdom